

令和 5 年度

工事番号： R0503 (建改)

工 事 設 計 書

(当初) ・ 変更 ・ 出来高)

管理者	副管理者	事業所長	工務課長	主幹	係長	精算	設計

工事名 天日乾燥床送泥管更新工事

施工場所 南砺市松島 地内

工事概要 天日乾燥床No1～No4に布設されている送泥管を
架台とともに更新するもの

工事設計金額 円 (消費税込)

本 工 事 内 訳 書

費目	工種	種別	単位	数量	金額	摘要
直接工事費		管材費	式	1		明細書第1号
		土木工	式	1		明細書第2号
		撤去工	式	1		明細書第3号
		据付工	式	1		明細書第4号
		復旧工	式	1		明細書第5号
計						
間接工事費	共通仮設費		式	1		
(純工事費)						
	現場管理費		式	1		
計						
工事原価						
一般管理費等			式	1		
工事価格						
消費税等相当額			式	1		10%
請負工事費						

明 細 書

明 細 書 第 2 号

土木工

一式

円

名称	規格・寸法・形状	単位	数量	単価	金額	摘要
舗装切断工	As舗装版15cm以下	m	3.1			単価表第4号
舗装版 直接掘削積込	10cmを超え15cm以下 バックホウ山0.13m ³ (平0.1m ²)	m ²	2.4			単価表第2号
アスファルト殻処理	As殻BH山0.13m ³ (平0.1m ²) 2t積DID無し12.0km以下	m ³	0.1			単価表第6号
掘削積込	バックホウ山0.13m ³ (平0.1m ²)	m ³	5.6			単価表第11号
発生土処理	BH山0.13m ³ (平0.1m ²) 2t積DID無し 9.0km以下	m ³	5.6			単価表第9号
計						

明 細 書

明 細 書 第 3 号

撤去工

一式

円

名称	規格・寸法・形状	単位	数量	単価	金額	摘要
フランジ 継手取外し	JWWA 7.5K φ100 ボルト数4本	口	28			単価表第1号
鋳鉄管 継手取外し	K形 φ100	口	59			単価表第12号
撤去管 吊上げ積込み	鋳鉄管 φ100	m	95.0			単価表第13号
計						

明 細 書

明 細 書 第 4 号

据付工

一式

円

名称	規格・寸法・形状	単位	数量	単価	金額	摘要
鋳鉄管切断	エンジンカッター使用	口	22			単価表第14号
吊込み据付	K形 φ100	m	95.0			単価表第15号
メカニカル継手接合	K形 φ100	口	61			単価表第17号
フランジ継手接合	JWWA 7.5K φ100 ボルト数4本	口	29			単価表第18号
サドル分水栓建込み	鋳鉄管 呼径100mm 配水管20mm	箇所	1			単価表第25号
コア取付	20mm	箇所	1			単価表第26号
計						

明 細 書

明 細 書 第 5 号

復旧工

一式

円

名称	規格・寸法・形状	単位	数量	単価	金額	摘要
管路埋戻	砂(粗目)	m ³	5.0			単価表第22号
管路埋戻	C30 クラッシュラン	m ³	0.7			単価表第23号
アスファルト舗装工	歩道・1層当り 密粒度 (t≤50mm)	m ²	2.3			単価表第24号
計						

フランジ継手取り外し[1口当り]

単 価 表

単 価 表 第 1 号

φ100 フランジ JWVA 7.5K ボルト数4本

円

名称	規格・寸法・形状	単位	数量	単価	金額	摘要
配管工		人				
普通作業員		人				
諸雑費		式	1			
計						

小型バックホウによる舗装版直接掘削積込[1㎡当り] 単 価 表

単 価 表 第 2 号

舗装厚:0cmを超え10cm以下

円

名称	規格・寸法・形状	単位	数量	単価	金額	摘要
世話役		人				
普通作業員		人				
バックホウ運転費	クローラ型 山0.13㎡(平0.1㎡)排対2次	日				単価表第3号
諸雑費		式	1			
計		㎡	100			
単位当り		㎡	1			

小型バックホウ運転[1日当り]

単 価 表

単 価 表 第 3 号

クローラ型 排対2次 山0.13㎡(平0.1㎡)

円

名称	規格・寸法・形状	単位	数量	単価	金額	摘要
特殊運転手		人				
軽油	パトロール	L	25			
機械損料		供用日				
諸雑費		式	1			
計						

舗装版切断工[1m当り]

単 価 表

単 価 表 第 4 号

アスファルト舗装版 15cm以下

円

名称	規格・寸法・形状	単位	数量	単価	金額	摘要
普通作業員		人				
コンクリートカッタ運転	バキューム式 プレート径56cm	日				単価表第5号
プレート損耗費	径:56cm	枚	0.21			
諸雑費		式	1			
計		m	100			
単位当り		m	1			

コンクリートカッタ運転[1日当り]

単 価 表

単 価 表 第 5 号

バキューム式 プレート径56cm切削深20cm級

円

名称	規格・寸法・形状	単位	数量	単価	金額	摘要
特殊作業員		人				
レギュラーガソリン	JIS2号レギュラ	L	21			
機械損料	バキューム式・湿式 ブレード径56cm	供用日				
諸経費		式	1			
計						

アスファルト殻処理[1m³当り]

単 価 表

単 価 表 第 6 号

As塊(無筋)BH山0.13m³(平0.1m³)DT2t積

円

名称	規格・寸法・形状	単位	数量	単価	金額	摘要
アスファルト殻運搬費	2t積DIDなし9.0km以下	m ³	1			単価表第7号
アスファルト廢材処理	掘削(中間) 砺波市太田	m ³	1			
計		m ³	1			

アスファルト殻運搬費[1m³当り]

単 価 表

単 価 表 第 7 号

As塊・Co塊(無筋)BH山0.13m³(平0.1m²)DT2t積

円

名称	規格・寸法・形状	単位	数量	単価	金額	摘要
ダンプトラック運転	2t積DIDなし 9.0km以下	日				単価表第8号
計		m ³	10			
単位当り		m ³	1			

ダンプトラック運転[1日当り]

単 価 表

単 価 表 第 8 号

ダンプトラック2t積

円

名称	規格・寸法・形状	単位	数量	単価	金額	摘要
一般運転手		人				
軽油	スタンド	L	22			
機械損料	ディーゼル2t積級	供用日				
損耗費	タイヤ損耗費 良好	供用日				
諸雑費		式	1			
計						

発生土処理[1m³当り]

単 価 表

単 価 表 第 9 号

BH山0.13m³(平0.1m²)ダンプトラック2t積

円

名称	規格・寸法・形状	単位	数量	単価	金額	摘要
発生土運搬費	2t積DID無し 12.0km以下	m ³	1			単価表第10号
処分費	公共残土仮置場 南砺市岩武新	m ³	1			
計						

発生土運搬[1m³当り]

単 価 表

単 価 表 第 10 号

BH山0.13m³(平0.1m³)ダンプトラック2t積

円

名称	規格・寸法・形状	単位	数量	単価	金額	摘要
ダンプトラック運転	2t積DIDなし 12.0km以下	日				単価表第8号
計		m ³	10			
単位当り		m ³	1			

小型バックホウ掘削積込[1m³当り]

単 価 表

単 価 表 第 11 号

クローラ型排ガス対策(2次)山0.13m³(平0.1m³)

円

名称	規格・寸法・形状	単位	数量	単価	金額	摘要
世話役		人				
普通作業員		人				
バックホウ運転費	クローラ型排ガス対策型(2次) BH山0.13m ³ (平0.1m ³)	日				単価表第3号
諸雑費		式	1			
計		m ³	100			
単位当り		m ³	1			

鋳鉄管継手取外し[1口当り]

単 価 表

単 価 表 第 12 号

K形 φ100

円

名称	規格・寸法・形状	単位	数量	単価	金額	摘要
配管工		人				
普通作業員		人				
諸経費		式	1			
計						

撤去管吊上げ積込み(鑄鉄管)[1m当り]

単 価 表

単 価 表 第 13 号

φ100 吊込み据付(機械力)

円

名称	規格・寸法・形状	単位	数量	単価	金額	摘要
配管工		人				
普通作業員		人				
トラック(クレーン装置付) 運転	クレーン装置付4t積2.9t吊	h				単価表第16号
計		m	10			
単位当り		m	1			

鑄鉄管切断[1口当り]

単 価 表

単 価 表 第 14 号

エンジンカッター使用

円

名称	規格・寸法・形状	単位	数量	単価	金額	摘要
特殊作業員		人				
普通作業員		人				
機械損料		日				
諸雑費		式	1			
計						

吊込み据付(機械力)[1m当り]

単 価 表

単 価 表 第 15 号

K形 φ100

円

名称	規格・寸法・形状	単位	数量	単価	金額	摘要
配管工		人				
普通作業員		人				
トラック(クレーン装置付) 運転	クレーン装置付4t積2.9t吊	h				単価表第16号
計		m	10			
単位当り		m	1			

トラック(クレーン装置付)運転[1時間当り] 単 価 表

単 価 表 第 16 号

クレーン装置付4t積2.9t吊

円

名称	規格・寸法・形状	単位	数量	単価	金額	摘要
特殊運転		人				
軽油	パトロール	L	5.7			
機械損料		時間				
諸雑費		式	1			
計						

メカニカル継手接合[1口当り]

単 価 表

単 価 表 第 17 号

K形 φ100

円

名称	規格・寸法・形状	単位	数量	単価	金額	摘要
配管工		人				
普通作業員		人				
諸雑費		式	1			
計						

フランジ継手接合[1口当り]

単 価 表

単 価 表 第 18 号

JWWA7.5K φ100 ボルト数4本

円

名称	規格・寸法・形状	単位	数量	単価	金額	摘要
配管工		人				
普通作業員		人				
諸雑費		式	1			
計						

タンパ運転費[1日当り]

単 価 表

単価表 第 19 号

60～80kg

円

名称	規格・寸法・形状	単位	数量	単価	金額	摘要
特殊作業員		人				
ガソリン	JIS2号レギュラ	L	4.5			
賃料		供用日				
諸雑費		式	1			
計						

振動ローラ運転[1日当り]

単 価 表

単価表 第 20 号

ハンドガイド式0.5～0.6t

円

名称	規格・寸法・形状	単位	数量	単価	金額	摘要
特殊作業員		人				
軽油	パトロール	L	2			
機械損料		供用日				
諸雑費		式	1			
計						

振動コンパクト運転[1日当り]

単 価 表

単価表 第 21 号

前進型 40～60kg

円

名称	規格・寸法・形状	単位	数量	単価	金額	摘要
特殊作業員		人				
軽油	パトロール	L	3			
機械損料		供用日				
諸雑費		式	1			
計						

管路埋戻費(砂)[1m³当り]

単 価 表

単 価 表 第 22 号

機械埋戻・小型バックホウ

円

名称	規格・寸法・形状	単位	数量	単価	金額	摘要
世話役		人				
普通作業員		人				
バックホウ運転費	クローラ型 排対2次 山0.13m ³ (平0.1m ³)	日				単価表第3号
タンパ運転費	60~80kg	日				単価表第19号
埋戻材料費	砂(細目・粗目)	m ³	100			
諸雑費		式	1			
計		m ³	100			
単位当り		m ³	1			

管路埋戻費(クラッシュラン)[1m³当り]

単 価 表

単 価 表 第 23 号

機械埋戻・小型バックホウ

円

名称	規格・寸法・形状	単位	数量	単価	金額	摘要
世話役		人				
普通作業員		人				
バックホウ運転費	クローラ型 排対2次 山0.13m ³ (平0.1m ³)	日				単価表第3号
タンパ運転費	60~80kg	日				単価表第19号
埋戻材料費	クラッシュラン C30	m ³	100			
諸雑費		式	1			
計		m ³	100			
単位当り		m ³	1			

アスファルト舗装工(人力)[1m²当り]

単 価 表

単 価 表 第 24 号
歩道・1層当り 密粒度 (t≤50mm)

円

名称	規格・寸法・形状	単位	数量	単価	金額	摘要
世話役		人				
特殊作業員		人				
普通作業員		人				
アスファルト混合物	t=30mm 密粒度AC13FA	t	7.26			
アスファルト乳剤	プライムコート PK-3	L	126			
振動ローラ運転	ハンドガイド式 0.5～0.6t	日				単価表第20号
振動コンパクト運転	前進型40～60kg	日				単価表第21号
諸雑費		式	1			
計		m ²	100			
単位当り		m ²	1			

サドル分水栓建込み[1箇所当り]

単 価 表

単 価 表 第 25 号
鑄鉄管 呼径100mm 配水管20mm

円

名称	規格・寸法・形状	単位	数量	単価	金額	摘要
配管工		人				
普通作業員		人				
諸雑費		式	1			
計						

コア取付[1箇所当り]

単 価 表

単 価 表 第 26 号

呼び径20mm

円

名称	規格・寸法・形状	単位	数量	単価	金額	摘要
配管工		人				
普通作業員		人				
諸雑費		式	1			
計						

数量計算書

天日乾燥床送泥管更新工事

名 称	規 格・算 式	数 量	単 位	摘 要
【管材費】				
管 材	(ダクタイル鋳鉄管 K形 φ100)			
	直管 L=4,000mm	22.0	本	
	90° 曲管	2.0	個	
	短管1号	7.0	個	
	短管2号	8.0	個	
	11 ¼曲管	7.0	個	
	22 ½曲管	1.0	個	
	継ぎ輪	10.0	個	
	特殊押輪	61.0	個	
	(フランジ継手管 φ100)			
	三フランジT字管	7.0	個	
	フランジパッキン 口径100 全面SBR	29.0	個	
	サドル付分水栓密着コア付	1.0	個	
【土木工】				
舗装版処理	アスファルト舗装版切断 1.3*1.8 =	3.10	3.1	m ²
	アスファルト舗装版掘削積込 1.3*1.8 =	2.34	2.4	m ²
	アスファルト殻処理 1.3*1.8*0.03 =	0.07	0.1	m ³
発生土	No1 (2.1+2.2)*1.3/2*1.1 =	3.07		
	No4付近 1.8*1.3*(1.1-0.03) =	2.50		
	合計 =	5.57	5.6	m ³
【撤去工】				
撤去工	既設管撤去 φ100 94.14 =	95.01	95.0	m
	フランジ継手取外し		28.0	口
	鋳鉄管継手取外し		59.0	口
【据付工】				
据付工	管切断		22.0	口
	吊り込み据付 φ100mm			
	L=1300+400+292+397+337+446+1655+3000+4000			
	+700+360+120+4000+2900+4000+446+337+864			
	+337+446+1090+3000+700+360+120+2380+4000			
	+700+360+120+3070+4000+446+337+864+337			
	+446+1160+3000+700+360+120+2490+4000+700			
	+360+120+3140+4000+446+337+864+337+446			
	+3500+859+700+360+120+2560+4000+700+360			
	+120+4000+833+201+309+2252+292+400+1500			
	+700 =	95.01	95.0	m
	K形継手接合		61.0	口
	フランジ継手接合		29.0	口
	サドル取付		1.0	箇所
	コア取付		1.0	箇所
【復旧工】				
埋戻し	(砂)			
	No1 (2.1+2.2)*1.3/2*0.85 =	2.38		
	No4付近 1.8*1.3*1.1 =	2.58		
	合計 =	4.96	5.0	m ³
	(クラッシュラン)			
	No1 (2.1+2.2)*1.3/2*0.25 =	0.70	0.7	m ³
アスファルト舗装	1.3*1.8 =	2.34	2.3	m ²

特記仕様書

- 1 工事名 天日乾燥床送泥管更新工事
- 2 工事場所 南砺市松島 地内
- 3 工事期間 契約日翌日 ～ 令和5年12月20日(水)
- 4 工事概要 破損した天日乾燥床No1～No4に布設されている送泥管95mを更新するもの。
- 5 工事内容 本工事は天日乾燥床No. 1～No4の送泥管及び送泥管固定架台を更新するものである。
施工範囲は既設設備の撤去、処分から新設設備の作製、据付、更新しない送泥管との接続、通水確認までの一切とする。
送泥管固定架台はS U S製とし、天日乾燥床の壁に固定するものとする。
既設の架台は管ブレ防止架台54個、バルブ設置架台7個である。
- 6 仕様資材 ダクタイル鋳鉄管 K形 3種 φ100mm
- 7 提出書類
 - 1) 工事着手届、工事工程表、施工計画書
 - 2) 現場代理人等届 (資格証及び社員証共)
 - 3) 退職金制度届出書
 - 4) 施工体制台帳の写し、下請契約書写し等
 - 5) 工事打合簿 (協議・指示・承諾・報告)
 - 6) 機器承認図及び材料承認
 - 7) 工事履行報告書、工事段階確認申出書
 - 8) 工事写真、施工図、出来形管理図 (電子データ含)
 - 9) 竣工 (完了) 届
 - 10) その他、監督員から指示のある書類

8 施工管理

- <工程管理> ・ 契約後は速やかに施工計画書・着手届・現場代理人届を提出すること。
 - ・ 着工前に監督員と工程管理等を協議すること。

- <準備工> ・ 工事着手後、すみやかに現地踏査を行うこと。
 - ・ 設計図書と現地との関係を詳細に調査し、著しい相違を発見した場合は、監督員に報告すること。

- <二次製品> ・ 二次製品は使用願いを提出し、監督員に承認を得ること。
 - ・ 製品に破損や亀裂のあるものは絶対に使用してはならない。

- <施工管理> ・ 施工管理にあたっては、監督員と十分に連絡を取り、施工すること。
 - ・ 不可視部分となるところは、監督員立会いのもとに写真管理を行うこと。

- <安全管理> ・ 周囲の安全を確認し、事故の起こらぬよう安全管理には十分注意すること。

- <工事写真> ・ 工事写真は、撮影目的が明示されるよう概略図等を入れ撮影すること。
 - ・ 工事中の写真は工程順に整理し、説明書きをすること。

- <変更> ・ やむを得ない事情により変更が生じる場合は、監督員から指示書にて指示し、その内容について協議するものとする。

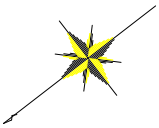
- <疑義> ・ 本工事に疑義が生じた場合は、速やかに監督員と協議を行うこと。
 - ・ 特記仕様書及び図面に記載がなくとも、機能・構造上当然必要と認められるものについては、請負者の責任において施工すること。

9 注意事項

- ・ 工事にあたっては事前に監督員と協議し、送水に支障の無きよう努めること。
- ・ 撤去品は適正に処分すること。

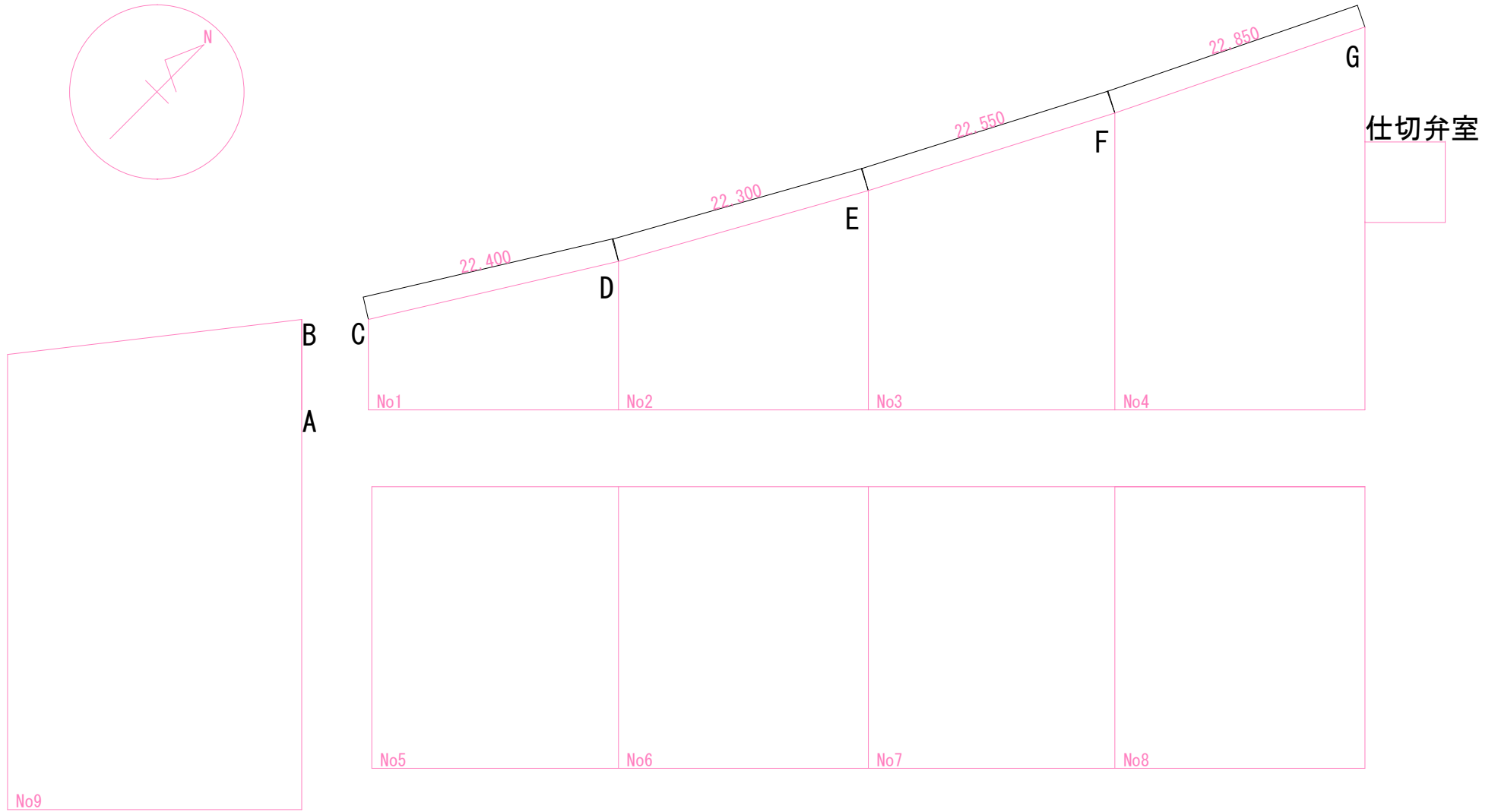
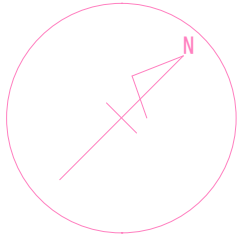
10 保証

保証期間は、竣工検査合格後1年間とする。但し、保証期間後といえども明らかに設計製作上に起因する故障が生じた場合は、無償にて修理又は取替の責を負うものとする。なお、砺波広域圏事務組合員の指示によって施工したものであっても理由として拒まないものとする。

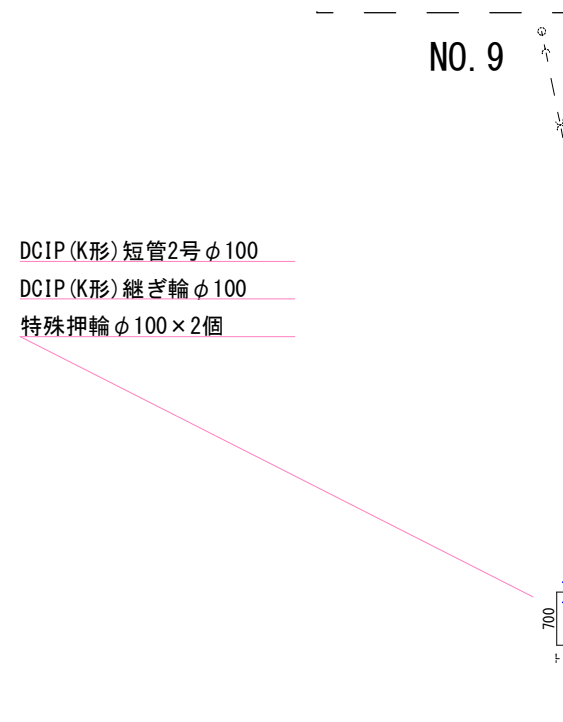


施工箇所図

天日乾燥床全体図



A-B明細図



C-D明細図

DCIP (K形) 甲切管 φ 100 × 1300

DCIP (K形) 曲管 φ 100 90°

DCIP (K形) 乙切管 φ 100 × 397

DCIP (K形) 曲管 φ 100 11 1/4°

DCIP (K形) 甲切管 φ 100 × 1655

DCIP (K形) 継ぎ輪 φ 100

DCIP (K形) 甲切管 φ 100 × 3000

DCIP (K形) 直管 φ 100 × 4000

DCIP (K形) 短管2号 φ 100

三フランジT字管 φ 100

特殊押輪 φ 100 × 9個

DCIP (K形) 短管1号 φ 100

DCIP (K形) 直管 φ 100 × 4000

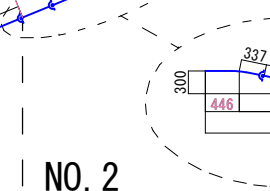
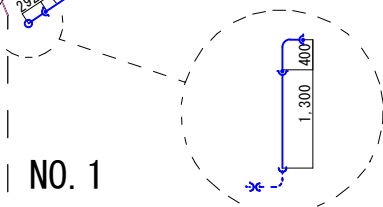
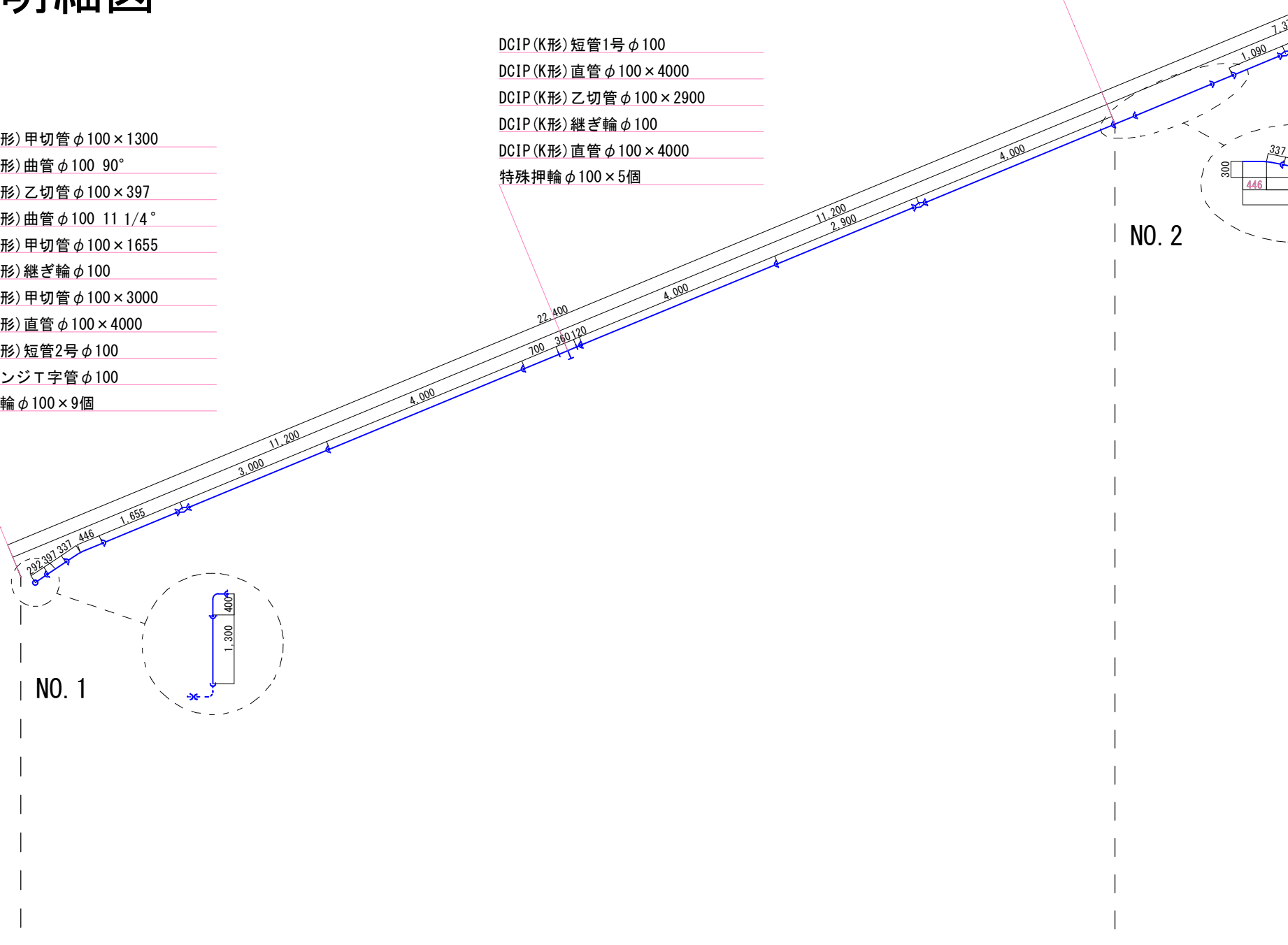
DCIP (K形) 乙切管 φ 100 × 2900

DCIP (K形) 継ぎ輪 φ 100

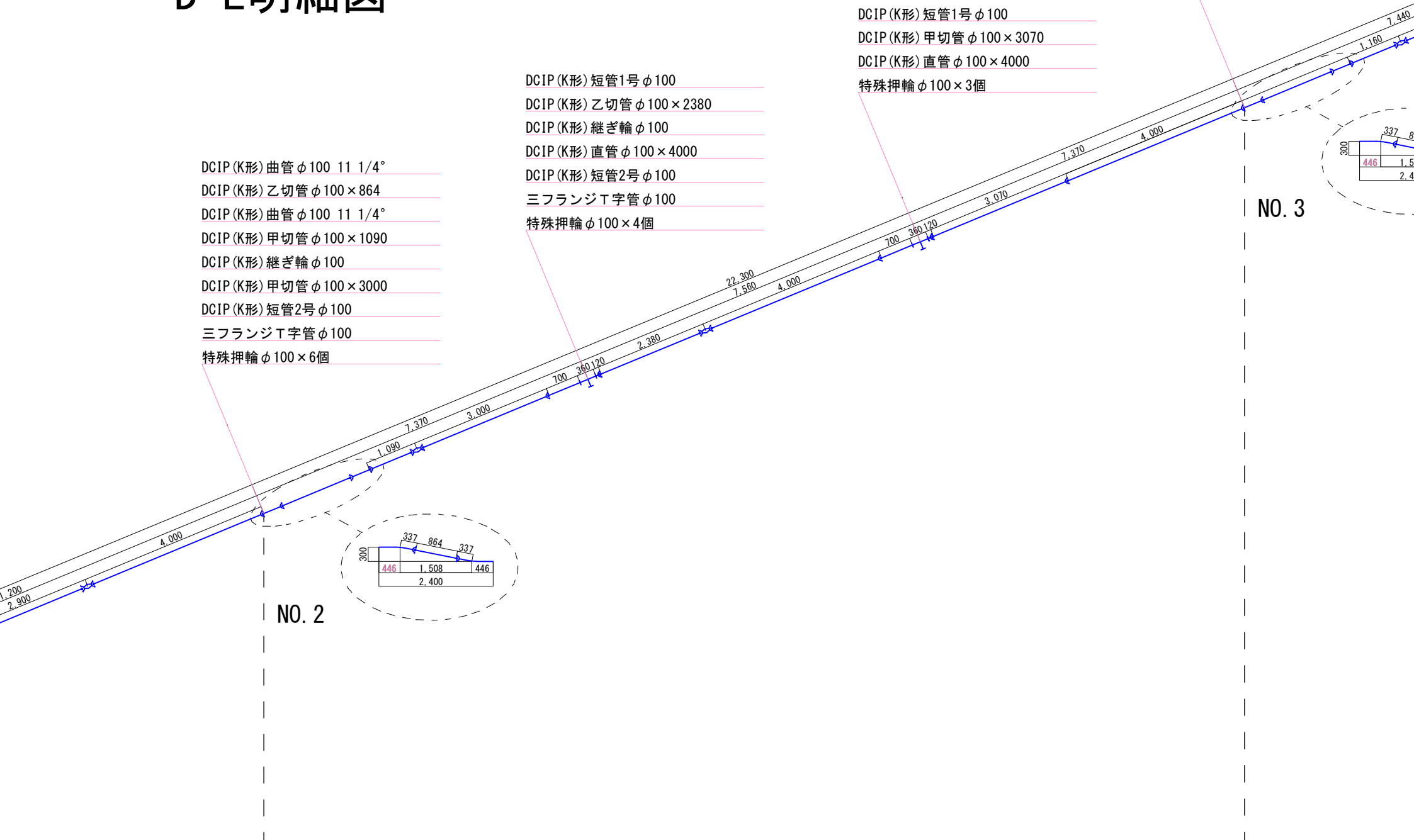
DCIP (K形) 直管 φ 100 × 4000

特殊押輪 φ 100 × 5個

DCIP (K形) 継ぎ輪 φ 100
 DCIP (K形) 甲切管 φ 100 × 3000
 DCIP (K形) 短管2号 φ 100
 三フランジT字管 φ 100
 特殊押輪 φ 100 × 6個



D-E明細図

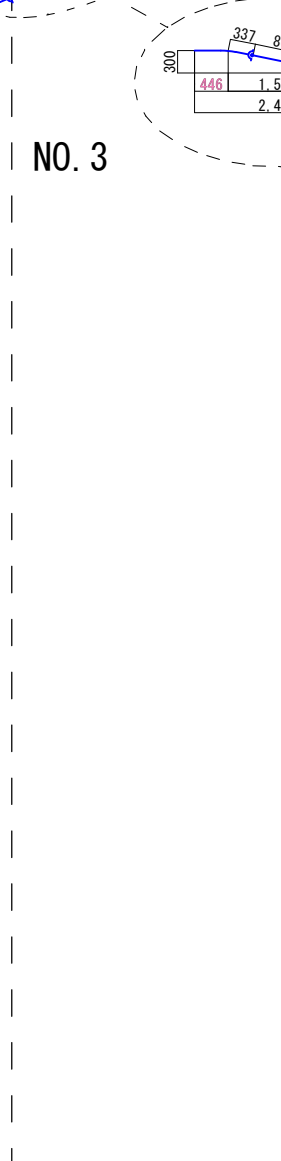
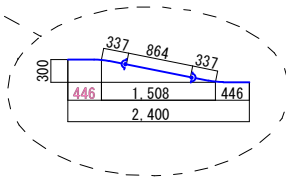


- DCIP (K形) 曲管 φ 100 11 1/4°
- DCIP (K形) 乙切管 φ 100 × 864
- DCIP (K形) 曲管 φ 100 11 1/4°
- DCIP (K形) 甲切管 φ 100 × 1090
- DCIP (K形) 継ぎ輪 φ 100
- DCIP (K形) 甲切管 φ 100 × 3000
- DCIP (K形) 短管2号 φ 100
- 三フランジT字管 φ 100
- 特殊押輪 φ 100 × 6個

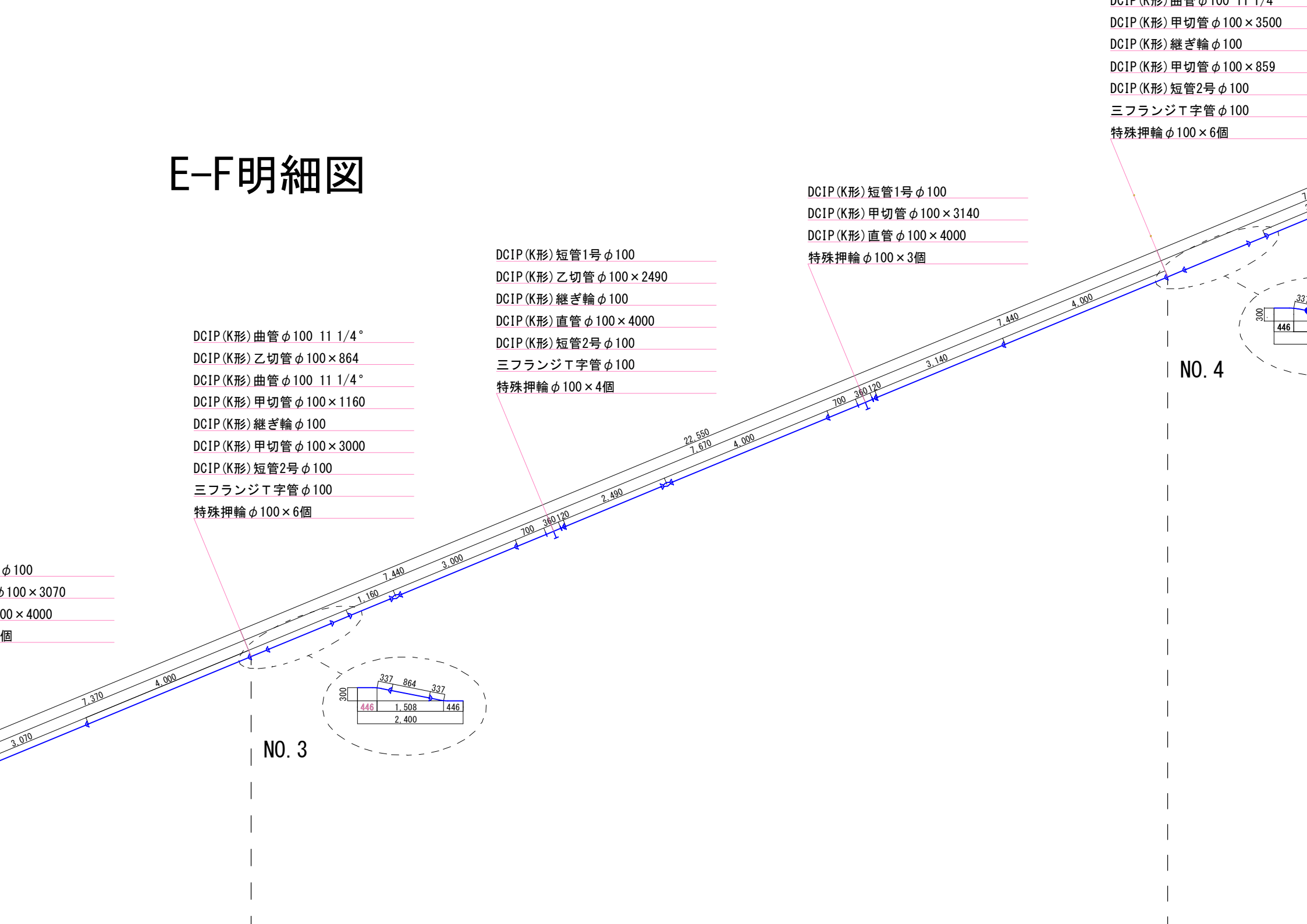
- DCIP (K形) 短管1号 φ 100
- DCIP (K形) 乙切管 φ 100 × 2380
- DCIP (K形) 継ぎ輪 φ 100
- DCIP (K形) 直管 φ 100 × 4000
- DCIP (K形) 短管2号 φ 100
- 三フランジT字管 φ 100
- 特殊押輪 φ 100 × 4個

- DCIP (K形) 短管1号 φ 100
- DCIP (K形) 甲切管 φ 100 × 3070
- DCIP (K形) 直管 φ 100 × 4000
- 特殊押輪 φ 100 × 3個

- DCIP (K形) 継ぎ輪 φ 100
- DCIP (K形) 甲切管 φ 100 × 3000
- DCIP (K形) 短管2号 φ 100
- 三フランジT字管 φ 100
- 特殊押輪 φ 100 × 6個



E-F明細図



- DCIP (K形) 曲管 φ100 11 1/4°
- DCIP (K形) 乙切管 φ100×864
- DCIP (K形) 曲管 φ100 11 1/4°
- DCIP (K形) 甲切管 φ100×1160
- DCIP (K形) 継ぎ輪 φ100
- DCIP (K形) 甲切管 φ100×3000
- DCIP (K形) 短管2号 φ100
- 三フランジT字管 φ100
- 特殊押輪 φ100×6個

- DCIP (K形) 短管1号 φ100
- DCIP (K形) 乙切管 φ100×2490
- DCIP (K形) 継ぎ輪 φ100
- DCIP (K形) 直管 φ100×4000
- DCIP (K形) 短管2号 φ100
- 三フランジT字管 φ100
- 特殊押輪 φ100×4個

- DCIP (K形) 短管1号 φ100
- DCIP (K形) 甲切管 φ100×3140
- DCIP (K形) 直管 φ100×4000
- 特殊押輪 φ100×3個

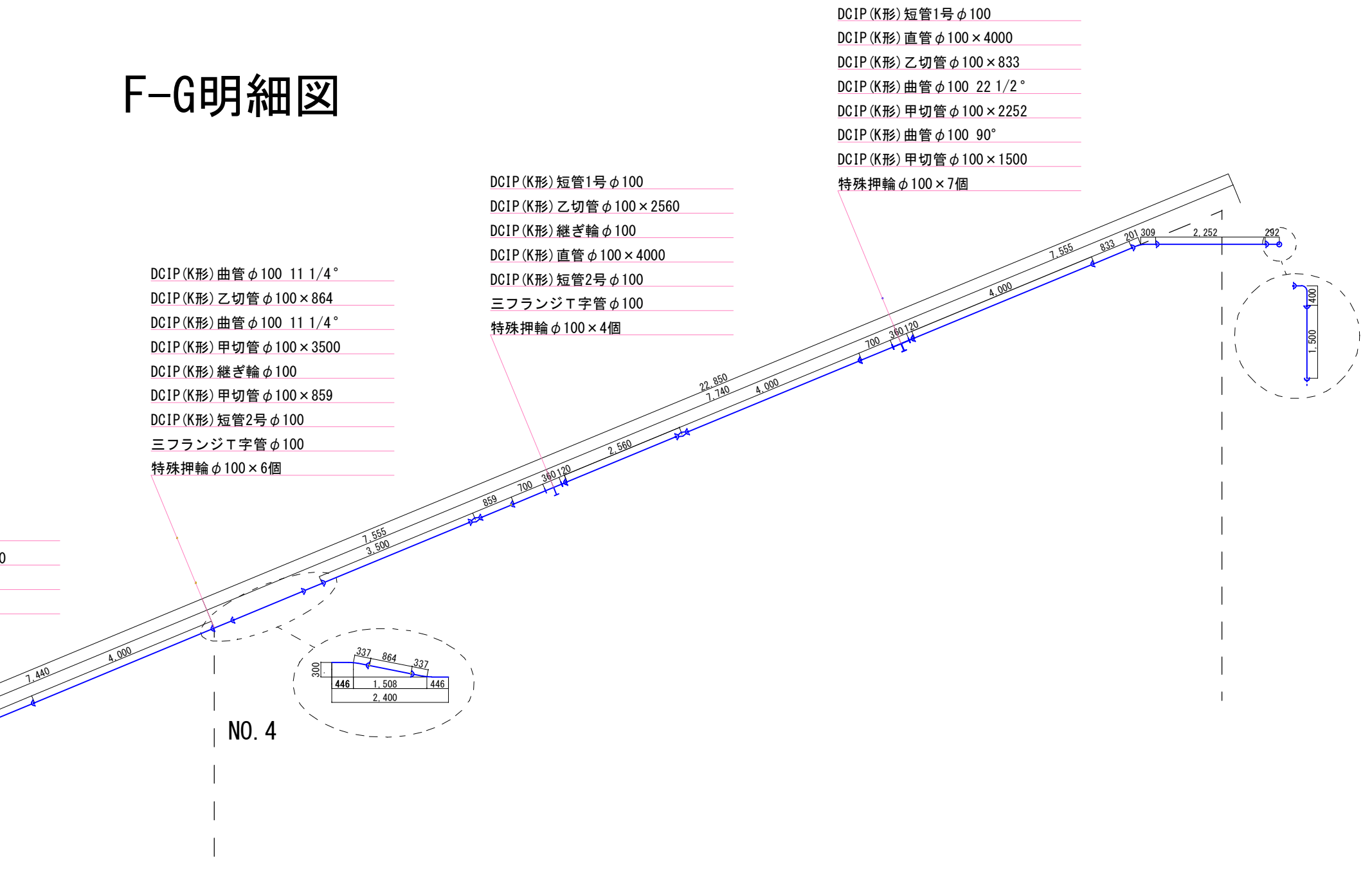
- DCIP (K形) 曲管 φ100 11 1/4°
- DCIP (K形) 継ぎ輪 φ100
- DCIP (K形) 甲切管 φ100×859
- DCIP (K形) 短管2号 φ100
- 三フランジT字管 φ100
- 特殊押輪 φ100×6個

- φ100
- φ100×3070
- φ100×4000
- 個

NO. 3

NO. 4

F-G明細図



- DCIP (K形) 曲管 φ 100 11 1/4°
- DCIP (K形) 乙切管 φ 100 × 864
- DCIP (K形) 曲管 φ 100 11 1/4°
- DCIP (K形) 甲切管 φ 100 × 3500
- DCIP (K形) 継ぎ輪 φ 100
- DCIP (K形) 甲切管 φ 100 × 859
- DCIP (K形) 短管2号 φ 100
- 三フランジT字管 φ 100
- 特殊押輪 φ 100 × 6個

- DCIP (K形) 短管1号 φ 100
- DCIP (K形) 乙切管 φ 100 × 2560
- DCIP (K形) 継ぎ輪 φ 100
- DCIP (K形) 直管 φ 100 × 4000
- DCIP (K形) 短管2号 φ 100
- 三フランジT字管 φ 100
- 特殊押輪 φ 100 × 4個

- DCIP (K形) 短管1号 φ 100
- DCIP (K形) 直管 φ 100 × 4000
- DCIP (K形) 乙切管 φ 100 × 833
- DCIP (K形) 曲管 φ 100 22 1/2°
- DCIP (K形) 甲切管 φ 100 × 2252
- DCIP (K形) 曲管 φ 100 90°
- DCIP (K形) 甲切管 φ 100 × 1500
- 特殊押輪 φ 100 × 7個

NO. 4

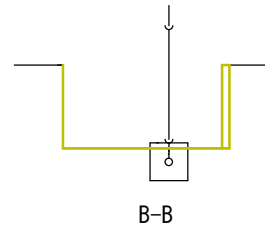
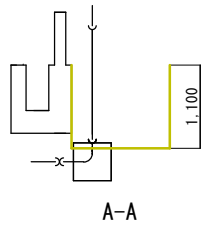
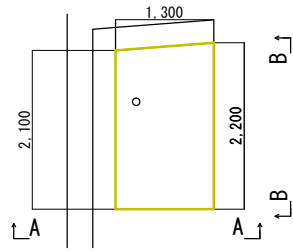
仕切弁室明細図

DCIP (K形) 継ぎ輪 $\phi 100$
特殊押輪 $\phi 100 \times 2$ 個

仕切弁室

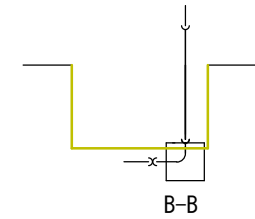
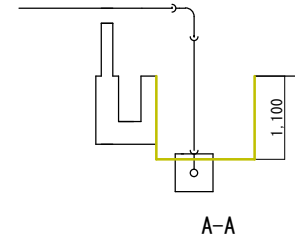
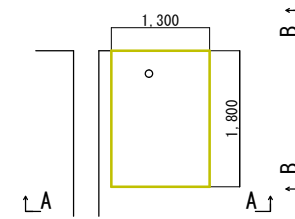


No1掘削図

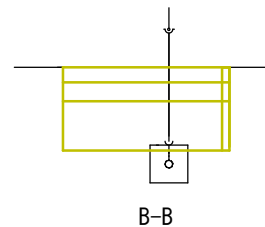
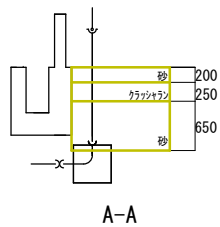


No4付近掘削図

(アスファルト舗装)



No1埋戻し断面図



管切断図 (K形直管 L=4,000mm)

